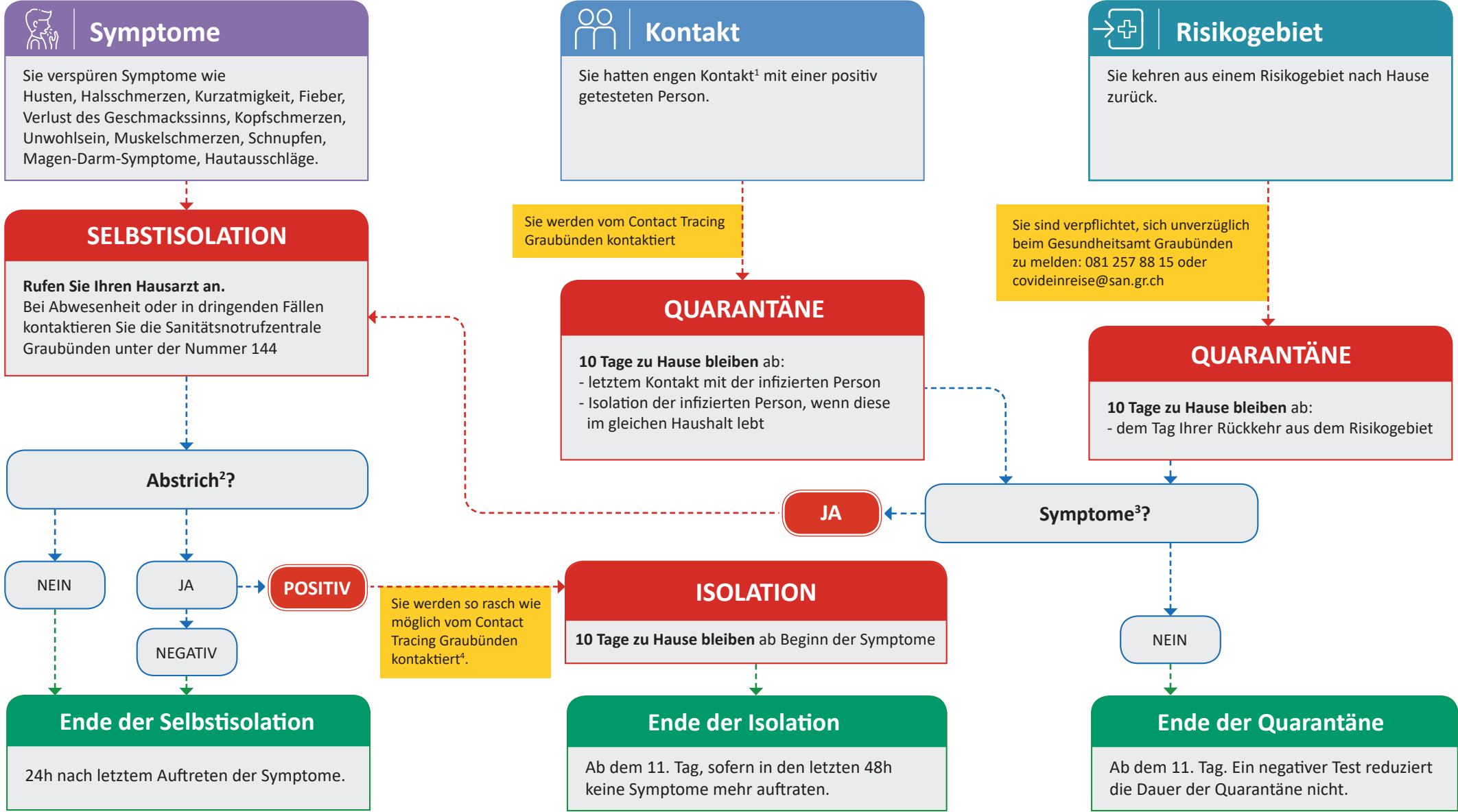


QUARANTÄNE UND ISOLATION

Wie läuft das ab?



1. Enger Kontakt heisst, dass Sie Kontakt hatten mit weniger als 1.5m Abstand und ohne Schutz (z.B. Trennwand oder beide Personen tragen eine Schutzmaske).
2. Der Arzt entscheidet, ob ein Abstrich erforderlich ist.
3. Husten, Halsschmerzen, Kurzatmigkeit, Fieber, Verlust des Geschmackssinns, Kopfschmerzen, Unwohlsein, Muskelschmerzen, Schnupfen, Magen-Darm-Symptome, Hautausschläge.
4. Falls Sie nicht innerhalb von 48 Stunden kontaktiert werden, melden Sie sich bitte beim Covid Care Team Graubünden: 081 257 88 10 (Mo bis Sa 8:00 - 12:30 und 13:30 - 17:00, So 10:00 - 17:00) oder covidcare@san.gr.ch.